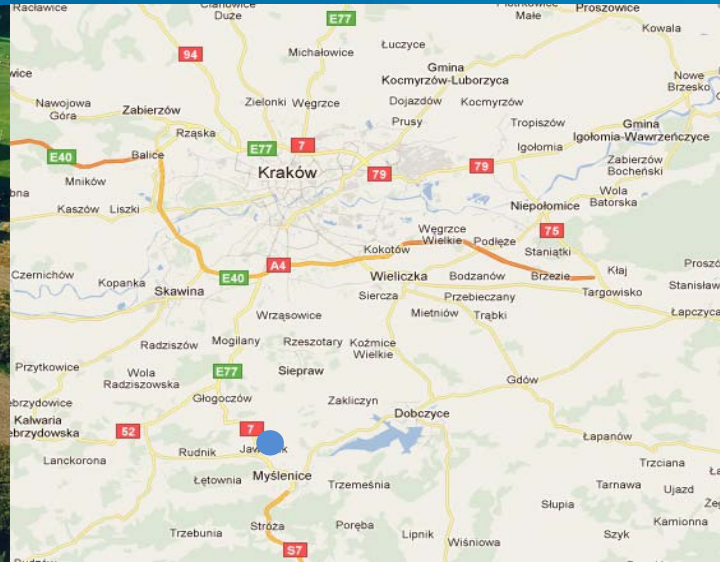


Jawornik k. Krakowa

Jawornik, gmina Myślenice



Jawornik < nieruchomość przemysłowa

- > Działka przemysłowa o powierzchni 12 ha położona w miejscowości Jawornik, blisko drogi krajowej nr 7 (tzw. Zakopianki) Kraków-Zakopane, ok. 25 km od Krakowa. Działka zabudowana jest łącznie 21 budynkami przemysłowymi – hale produkcyjne, magazynowe, obiekty techniczne, budynki socjalno-biurowe, które stanowiły zakład produkcyjny. Łączna powierzchnia zabudowy wszystkich budynków to 16 764 m².
- > Teren objęty jest ważnym Miejscowym Planem Zagospodarowania Przestrzennego i znajduje się w przeważającej części na obszarze oznaczonym symbolem DG (tereny działalności gospodarczej – typu przemysłowego).

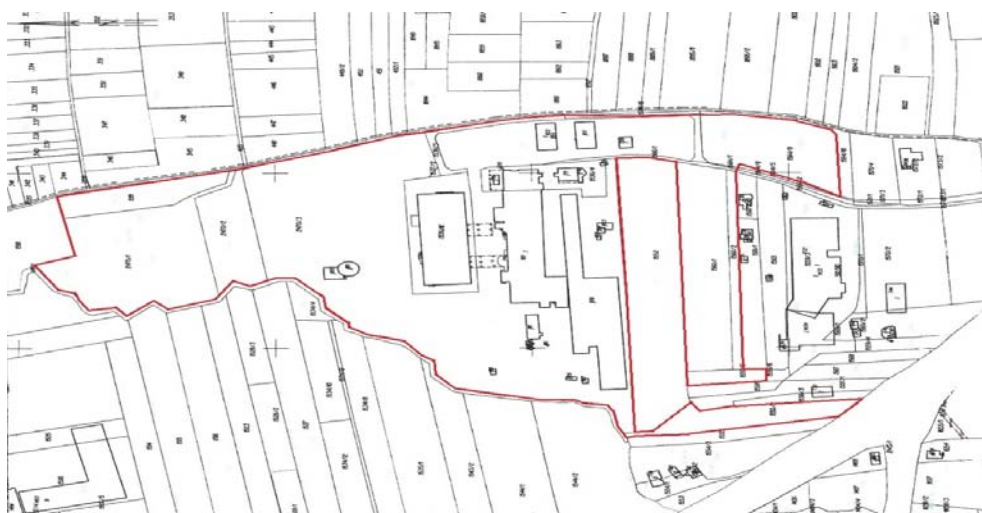
Specyfikacja

- > MPZP: Tak
- > Media: Tak
- > Ogrodzenie: Tak
- > Parking: Tak

Jawornik k. Krakowa

Jawornik, gmina Myślenice

Jawornik < zagospodarowanie



- Budynek nr 1 – hala produkcyjna (pow. 3214 m²)
- Budynek nr 2 – hala produkcyjna (pow. 658 m²)
- Budynek nr 3 – hala magazynowa (pow. 1174 m²)
- Budynek nr 4 – hala techniczna (pow. 384 m²)
- Budynek nr 5 – budynek biurowy (pow. 763 m²)
- Budynek nr 6 – budynek magazynowy (pow. 658 m²)
- Budynek nr 8 – pomieszczenie magazynowe
- Budynek nr 9 – budynek socjalno-biurowy (pow. 2847 m²)
- Budynek nr 10 – budynek biurowy (pow. 1123 m²)
- Budynek nr 11 – kotłownia (pow. 314 m²)
- Budynek nr 15 – hala produkcyjno-magazynowa (pow. 4905 m²)
- Budynek nr 15a – hala produkcyjno-magazynowa (przewiązka, pow. 355 m²)
- Budynek nr 16 – hala produkcyjno-magazynowa (pow. 2906 m²)
- Budynek nr 16a – hala produkcyjno-magazynowa (przewiązka, pow. 355 m²)
- Budynek nr 17 – hala produkcyjno-magazynowa (pow. 8274 m²)
- Budynek nr 18 – hala magazynowa (pow. 447 m²)
- Budynek nr 19 – hala magazynowa (pow. 447 m²)
- Obiekt nr B-4 – biologiczna oczyszczalnia ścieków
- Obiekt nr B-7 – magazyn

